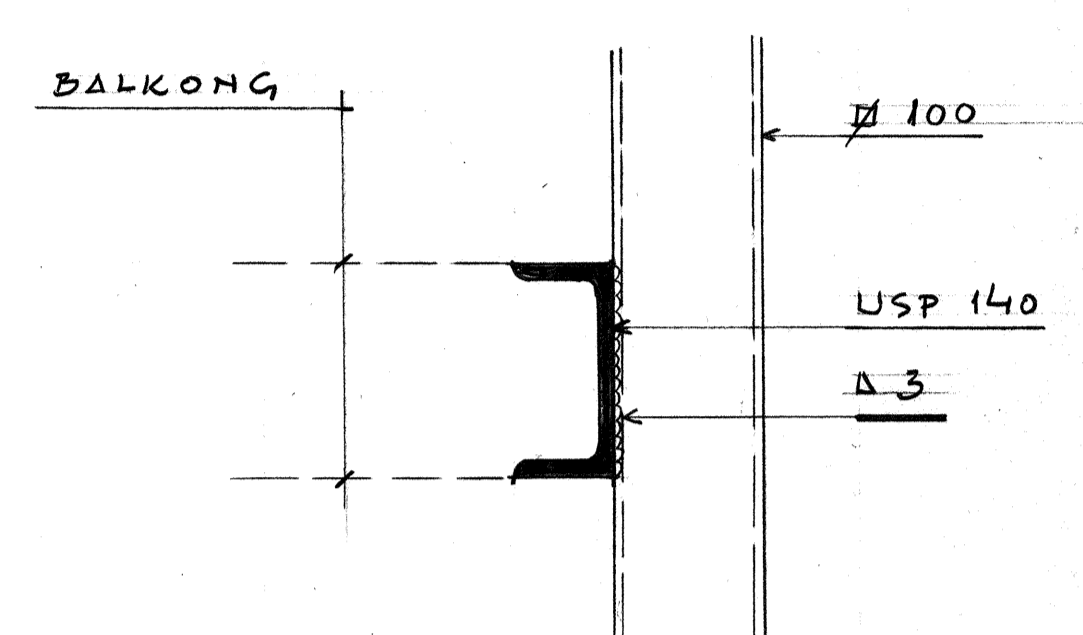


2. 1:50



13 E 1:5

- ① = RHS-RÖR 100 x 100 x 8,0 MM
- ② = " 80 x 80 x 6,3 "
- ③ = " 50 x 50 x 5,0 "
- ④ = " 100 x 60 x 6,3 "
- ⑤ = USP 140

INFÄSTNING AV PELARE I FASAD:
SE DETALJ, RITN. 11.

FÖRESKRIFTER: SE RITNING 11

OBS! HÖJDMÅTT ENDAST PRELIMINÄRA.
EXAKTA MÅTT TAGES PÅ PLATS OCH
I SAMARBETE MED HISSLEVERANTÖREN.

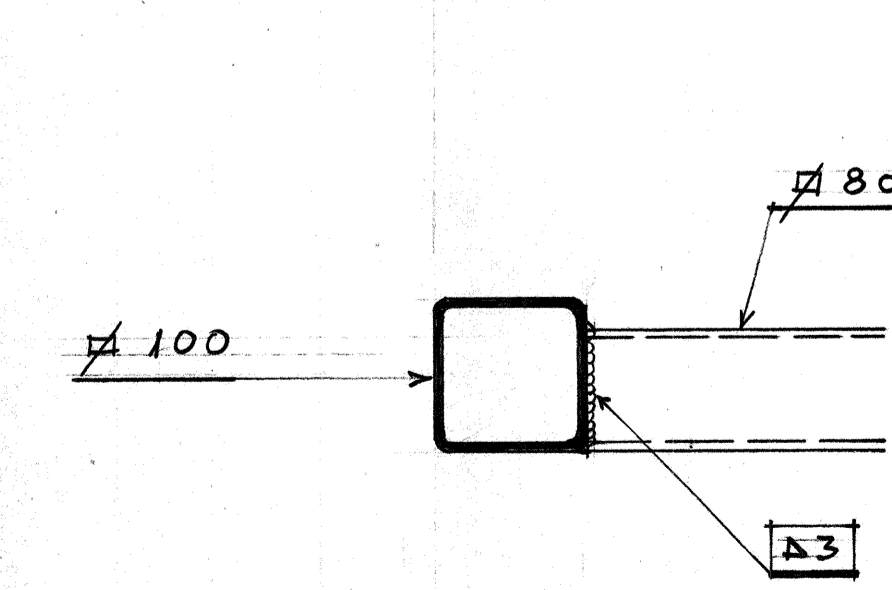
13: I - 13: I 1:50
HISS 1

13: II - 13: II 1:50
HISS 1

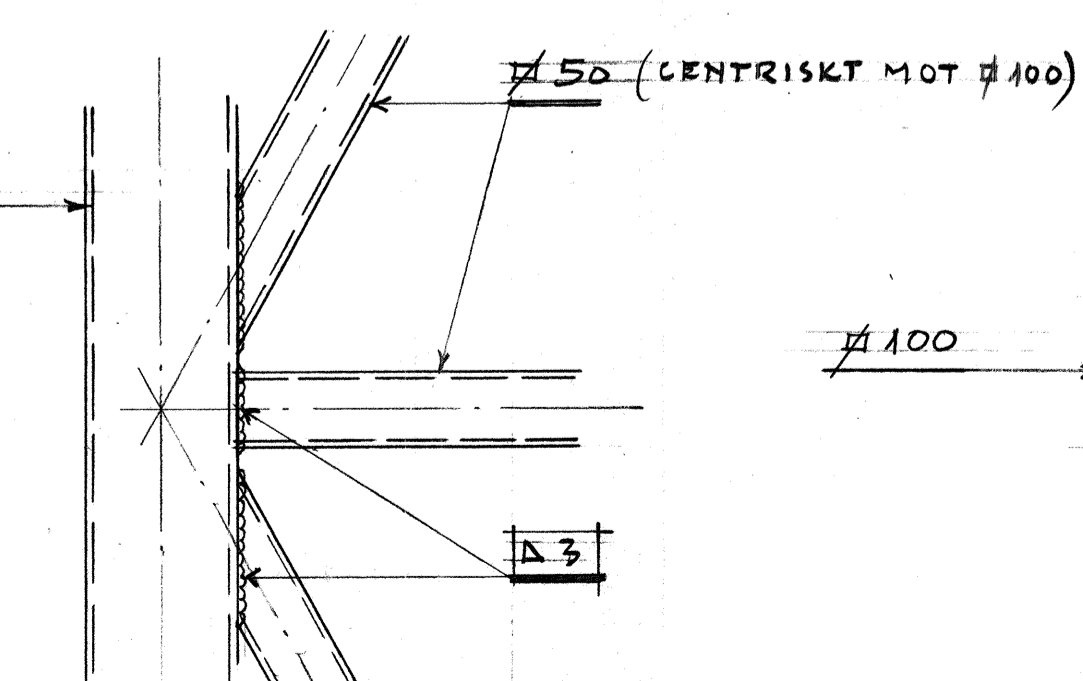
13: III - 13: III 1:50
HISS 2

13: IV - 13: IV 1:50
HISS 2

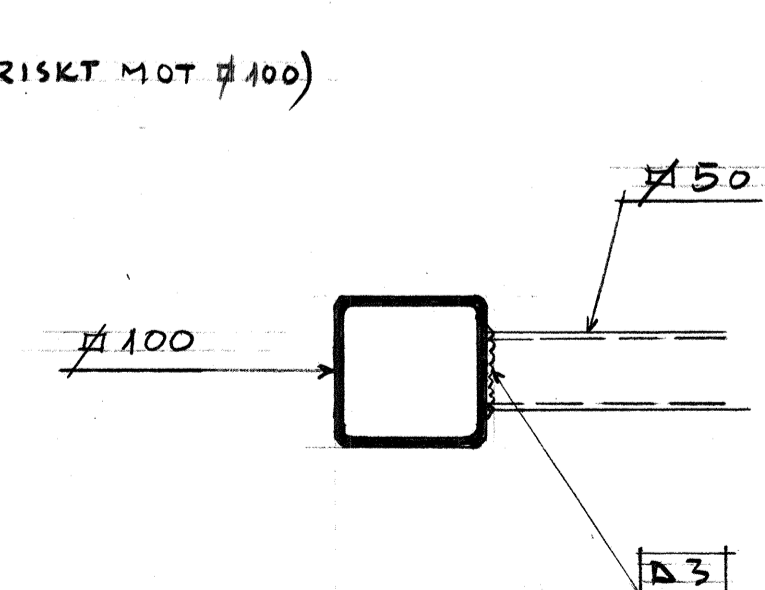
13: V - 13: V 1:50
HISS 2



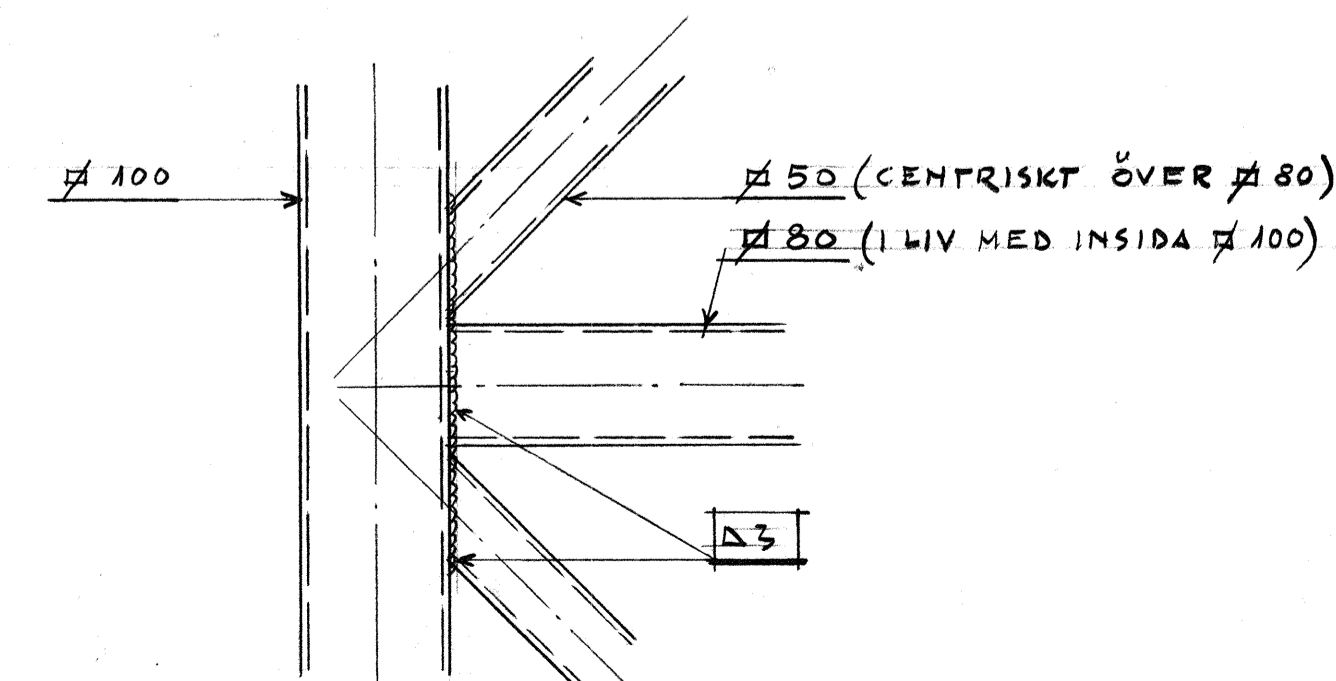
13 A 1:5



13 B 1:5



13 C 1:5



13 D 1:5

BYGGNADS AB CONSTRUCTA		REV	ANT	REVIDERINGEN AVSER	SIGN	DATUM
LB LIDINGÖ BYGGKONSULT AB		KV. RYTTAREN 7, SOLNA				
STUREPLATAN 17 · 181 32 LIDINGÖ TELEFON 08-765 12 39, 765 63 73		OMBYGGNAD				
RITAD AV BE	KONSTRUERAD AV	HANDLAGGES AV		HISSCHAKT; STÅLELEV. o. DETALJER		
LIDINGÖ DEN 86-12-30	SKALA 1:50, 1:5	ARBETSNUMMER 1225	RITNINGNUMMER 13	REV		